

Denominación del Título	Graduado o Graduada en Geografía e Historia
Centro	Facultad de Geografía e Historia
Universidad solicitante	Universidad Nacional de Educación a Distancia
Rama de Conocimiento	Artes y Humanidades

ANECA, conforme a lo establecido en el artículo 27 del Real Decreto 1393/2007, de 29 de octubre, por el que se establece la ordenación de las enseñanzas universitarias oficiales, en su nueva redacción tras su modificación por el Real Decreto 861/2010, de 2 de julio, ha procedido a realizar el informe de seguimiento sobre la implantación del Título Oficial arriba indicado.

Este informe ha sido realizado por una Comisión de Evaluación formada por expertos del ámbito académico y estudiantes. Los miembros de la Comisión han sido seleccionados y nombrados entre los vocales académicos y estudiantes de las actuales comisiones del programa Verifica. Asimismo se muestran, en el anexo, los gráficos de los indicadores utilizando los datos suministrados por el Sistema Integrado de Información Universitaria del Ministerio de Educación, Cultura y Deporte.

1. Gestión del título

Organización y Desarrollo

Información pública del título: *El perfil de ingreso y criterios de admisión, las competencias del título, la normativa académica del título (permanencia y reconocimiento y transferencia de créditos) y la documentación oficial del título (informes evaluación, modificación y seguimiento, verificación, publicación en BOE,...)*

La página coincide con los enlaces proporcionados por la Universidad a ANECA. Una vez en la web del título, el futuro estudiante puede encontrar, con relativa facilidad la información básica relacionada con el Grado en Geografía e Historia. La navegación por la página web es intuitiva.

Sin embargo, la valoración de esta dimensión mejoraría si se tuvieran en cuenta las siguientes puntualizaciones:

- Se recomienda adaptar el texto de la presentación del título a la información que puede precisar el futuro estudiante.
- Sería conveniente que en el apartado "Calendario de implantación y extinción del plan antiguo" se aportara información específica de la implantación y extinción del Grado en Geografía e Historia, en lugar de un cuadro general.
- Se describen las competencias específicas tal y como aparecen en la memoria de verificación del título, si bien sería recomendable que se incluyeran las competencias generales y se resumiera el texto, de manera que se explicaran o se comentaran para facilitar su comprensión al futuro estudiante.
- Se recomienda que las normativas se comenten de manera simplificada y adaptada al grado (la versión disponible es genérica para todos los estudios de la UNED), sin detrimento de que la normativa completa se encuentre disponible.
- Respecto a la documentación oficial del título, a diferencia de otros títulos de la UNED, no se ha encontrado información sobre la modificación solicitada, ni sobre el registro en el RUCT, ni sobre la publicación en el BOE. Se debe incluir esta información.

Asimismo, se ha detectado que la memoria de solicitud de verificación del

título que se encuentra en la página web no es la de la última versión de la misma.

Además, la información sobre el calendario de exámenes debería estar disponible al abrirse el plazo de matrícula para ese curso académico. En la fecha actual, al realizar una búsqueda en el calendario de exámenes la aplicación ha dado un error.

No se ha conseguido visualizar la normativa de permanencia.

Despliegue del Plan de Estudios: *Las guías docentes.*

El plan de estudios ha implantado exactamente las asignaturas que figuran en la memoria verificada.

Las guías de las asignaturas detallan en general de modo correcto las actividades formativas, mostrando un perfil adaptado a la modalidad de enseñanza a distancia de la Universidad. No obstante lo anterior, procede mejorar la información sobre Metodología y Actividades de Aprendizaje (Apdº 7 en la plantilla de las guías UNED) en diversas asignaturas. A continuación se mencionan algunos casos. Es insuficiente la descripción de la metodología y de las actividades de aprendizaje en "Historia de la Filosofía Antigua y Medieval (Gª e Hª)". En la guía de "Historia Contemporánea II: 1914-1989" es recomendable corregir la duplicación de la misma información sobre Metodología y Actividades de Aprendizaje (Apdº 7). En la guía de "Prehistoria Antigua de la Península Ibérica" el Apdº 7 sobre actividades formativas informa en realidad sobre evaluación; lo mismo se observa en "Prehistoria reciente de la Península Ibérica" y en "Arte Prehistórico". Las guías de "Historia Moderna de España I: 1469-1665", "Historia Moderna de España II: 1665-1808", "Democracia y dictadura en América Latina desde la revolución cubana", "Historia de América contemporánea" y "La transición a la democracia en España" informan en el Apdº 7 sobre medios para el aprendizaje en lugar de metodología y actividades de aprendizaje. Se recomienda concretar la información sobre actividades formativas (Apdº 7) en las guías de "Métodos y técnicas de investigación histórica I", "Métodos y técnicas ... II", "Tendencias historiográficas actuales I" y "Tendencias ... II". Es mejorable la descripción de

la metodología y actividades de aprendizaje en la asignatura optativa "Geografía de Iberoamérica". La guía de "Geografía de la población" no describe actividades formativas en sentido propio (Apdº 7).

Se recomienda, de cara al próximo curso, abordar una revisión de las guías docentes del Grado en Geografía e Historia, prestando especial atención al Apdº 7 Metodología y Actividades de Aprendizaje.

La evaluación de las asignaturas sigue el modelo general de la UNED consistente en las modalidades de evaluación continua y de evaluación final (prueba presencial final). No obstante, cada asignatura suele adaptar ese modelo a su propia especificidad, lo que permite valorar de modo adecuado el nivel de aprendizaje alcanzado por los alumnos.

El sistema UNED se halla ya muy consolidado en cuanto a la disponibilidad de materiales didácticos. Al no tratarse de fuentes académicas habituales en la comunidad científica, es difícil evaluar su idoneidad. En todo caso, el acceso a los índices de estos libros de texto demuestra que estos cubren perfectamente los contenidos de las materias.

Información y Transparencia

Información al estudiante. Acceso de los estudiantes a la información, en el momento oportuno, del plan de estudios y de los recursos de aprendizaje previstos.

La información es accesible y completa.

Sistema de Garantía Interno de Calidad

Sistema Interno de Garantía de Calidad: Los objetivos de calidad están definidos y se revisan, los grupos de interés (entre otros, estudiantes, PDI, PAS, egresados...) participan en la valoración, el análisis y la mejora del título, la recogida y análisis de las sugerencias, quejas y reclamaciones.

2. RECURSOS

Personal Académico

El personal Académico con categoría y ámbito de conocimiento.

El nivel del personal académico encargado de las asignaturas del Grado en Geografía e Historia se corresponde con los perfiles comprometidos en la memoria de verificación. Se constata una correcta correspondencia entre las asignaturas y los perfiles especializados de los docentes.

3. RESULTADOS

Criterio 7 - Indicadores de Satisfacción y Rendimiento

Indicadores: *Plazas de nuevo ingreso, egreso, tasa de rendimiento y éxito.*

Ver los gráficos de los indicadores en el anexo.

Madrid, a 20 de enero de 2014

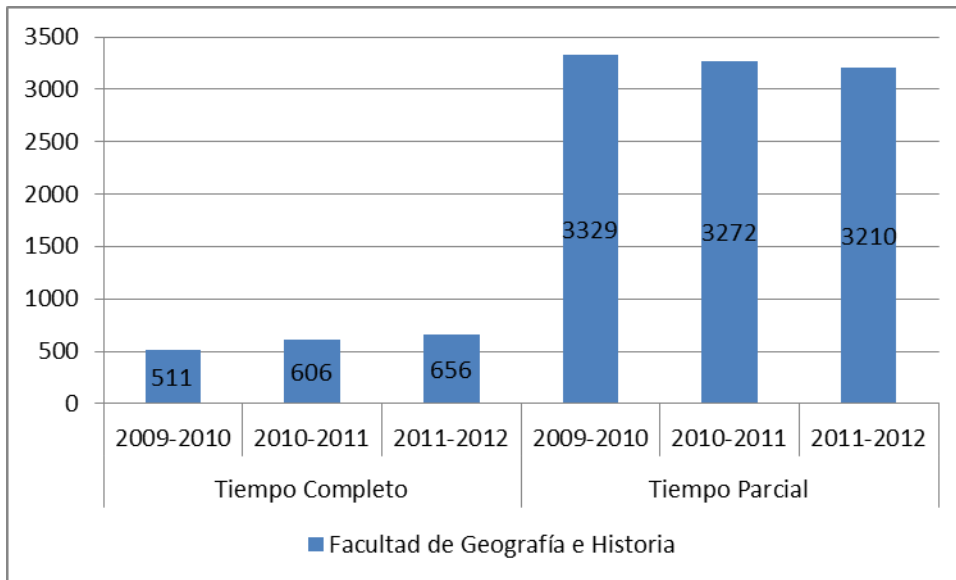
EL DIRECTOR DE ANECA



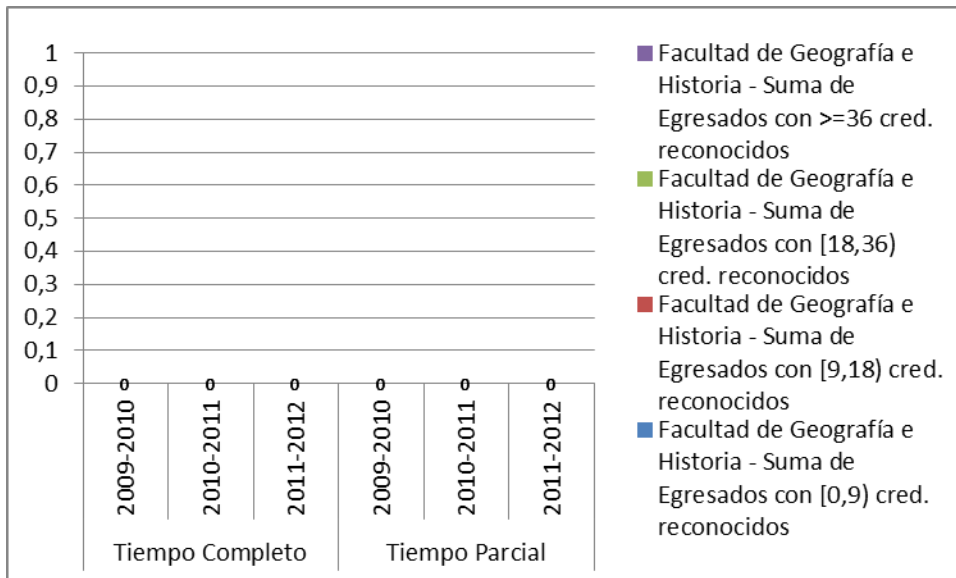
Rafael van Grieken

ANEXO ESTADÍSTICAS – Sistema Integrado de Información Universitaria

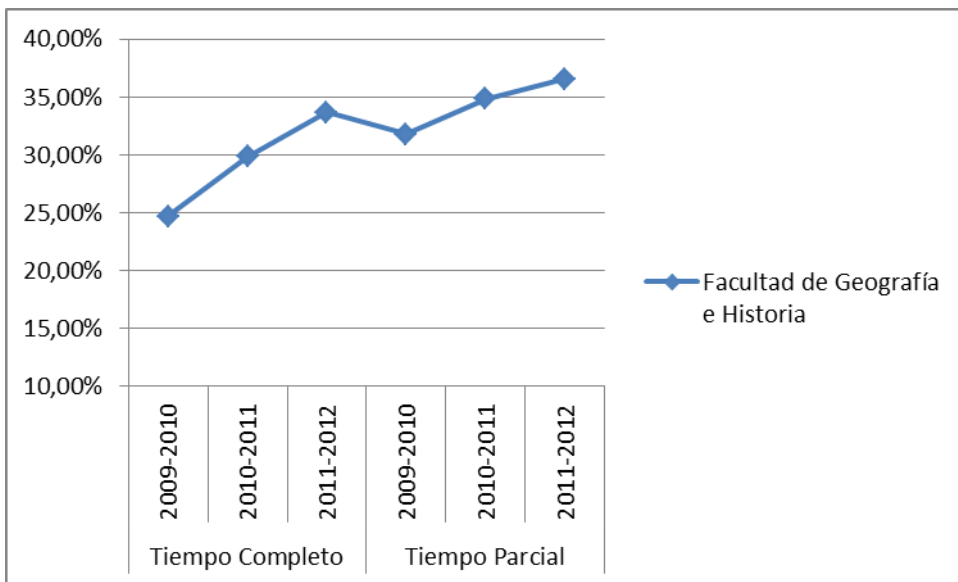
Datos de Ingreso



Datos de Egresados

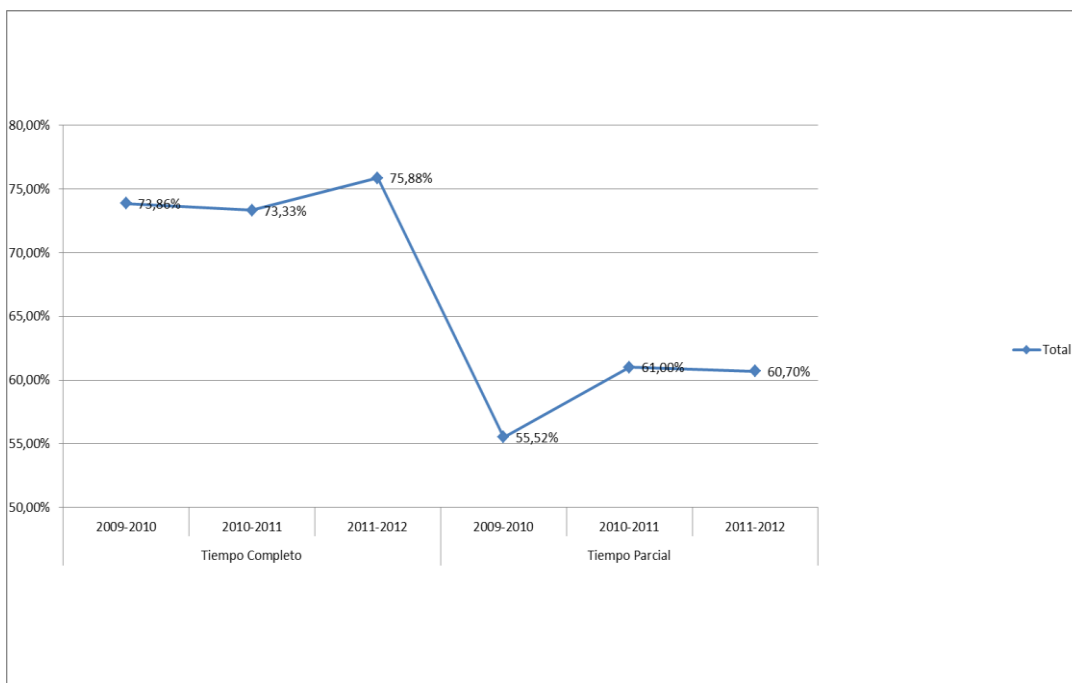


TASA DE RENDIMIENTO

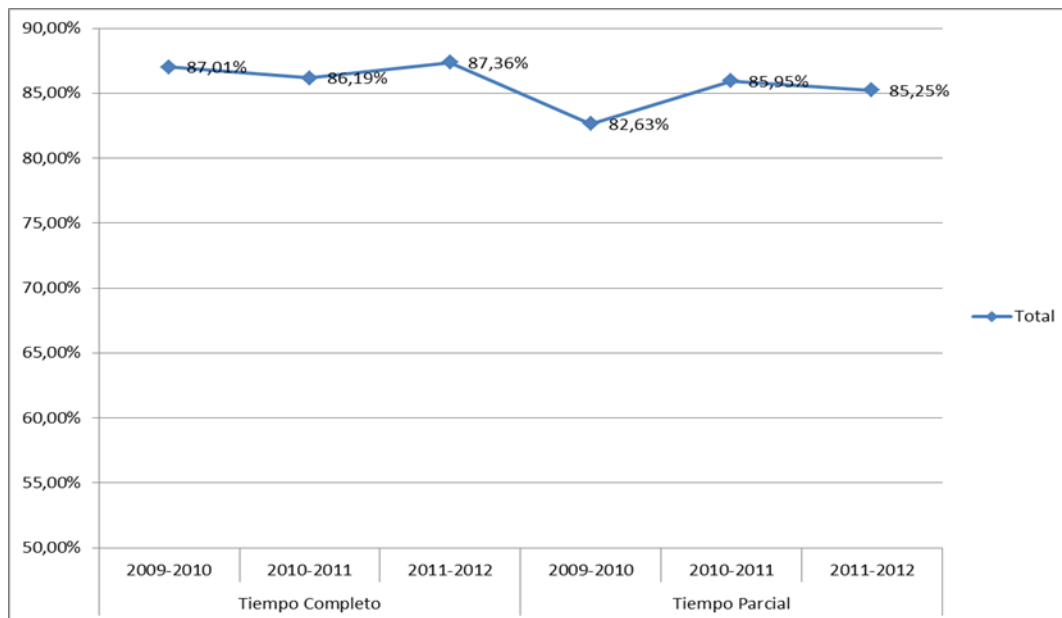


Tasa de Rendimiento = Para un curso académico X, relación porcentual entre el número de créditos ordinarios superados en el título T en la Universidad U y el número total de créditos ordinarios matriculados en el título T en la Universidad U.

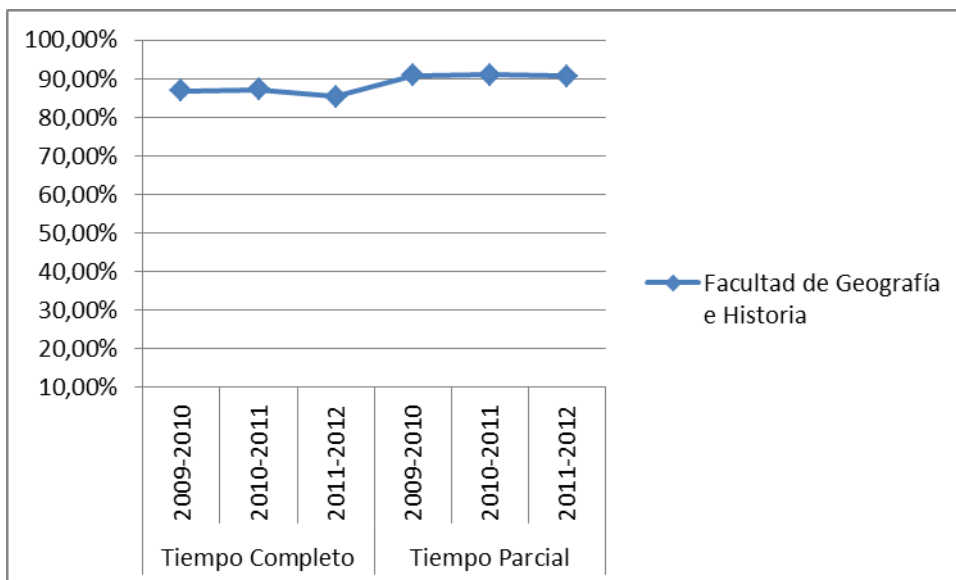
PROMEMORIA – TASAS MEDIAS DE RENDIMIENTO DE TÍTULOS DE GRADOS DE ARTES Y HUMANIDADES



PROMEMORIA – TASAS MEDIAS DE ÉXITO DE TÍTULOS DE GRADOS DE ARTES Y HUMANIDADES



TASA DE ÉXITO



Tasa de Éxito = Para un curso académico X, relación porcentual entre el número de créditos ordinarios superados en el título T en la Universidad U y el número total de créditos ordinarios presentados en el título T en la Universidad U.